



ISOVER KT 40-AL

теплоизоляция металлических зданий

ОПИСАНИЕ

ISOVER KT 40-AL — легкие маты из стекловолна высшего качества, произведенные по запатентованной технологии волокнообразования TEL, кашированные полированной алюминиевой фольгой. Для повышения прочности фольга армирована мелкочаеистой стеклосеткой.

ISOVER KT 40-AL предназначен для теплоизоляции металлических каркасных конструкций. Продукт сочетает в себе две функции: теплоизоляционную и паробарьерную. Это позволяет существенно снизить трудозатраты и время монтажа при строительстве быстровозводимых зданий.

ISOVER KT 40-AL обладает малым удельным весом, что облегчает работу с материалом на высоте. Высокие прочностные характеристики фольги обеспечивают долгий срок службы конструкции.

ISOVER KT 40-AL хорошо зарекомендовал себя на практике — опыт применения в России более 15 лет.



Теплоизоляция

Обеспечивает надежную теплозащиту благодаря низкому коэффициенту теплопроводности.



Звукоизоляция

Значительно снижает уровень шума в помещении.



Защита от влаги

Покрытие алюминиевой фольгой выполняет функцию паробарьера.



Пожаробезопасность

Относится к группе слабогорючих материалов (Г1) на негорючей основе.



Долговечность

Сохраняет эксплуатационные свойства в течение всего срока службы конструкции.



Экологическая безопасность

Безопасен для здоровья, применяется даже там, где гигиенические требования особенно высоки.



Удобство доставки и хранения

Продукция поставляется в сжатом виде, что позволяет снизить стоимость доставки и хранения в 3-4 раза. Продукция упаковывается в макроупаковку Multipack («Мультипак»), которую можно хранить на открытых площадках.



Гарантия качества

Качество продукции контролируется в соответствии с европейским стандартом EN 13162, международным стандартом ISO 9001 и стандартами группы «Сен-Гобен».



Товар сертифицирован

ISOVER

Мировой Стандарт Изоляции

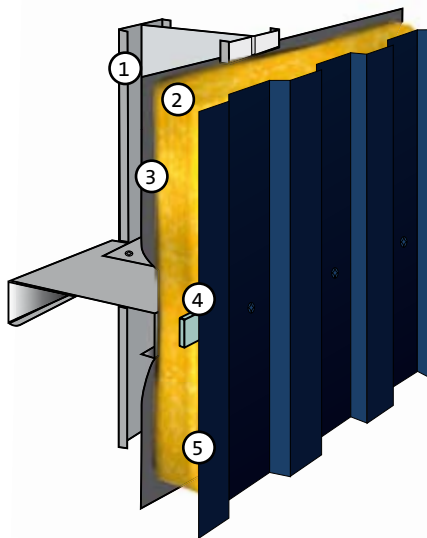
СПЕЦИФИКАЦИЯ

Вид материала	Мат
Коэффициент теплопроводности λ_{10} , ГОСТ 7076-99, Вт/(м•К), не более	0,040
Коэффициент теплопроводности λ_{25} , ГОСТ 7076-99, Вт/(м•К), не более	0,043
Коэффициент теплопроводности λ_d , ГОСТ 7076-99, Вт/(м•К), не более	0,050
Коэффициент теплопроводности λ_b , ГОСТ 7076-99, Вт/(м•К), не более	0,055
Паропроницаемость фольги за 24 часа, ISO 12572, г/м ² , не более	0,015
Горючесть, ГОСТ 30244-94, группа	Г1
Температура применения со стороны фольги, °С	-40 ... +100
Разрывная нагрузка при растяжении фольги вдоль и поперек, ISO 1924, Н/м, не менее	4000
Разрывная нагрузка на прорыв фольги, DIN EN ISO 2758, кПа, не менее	200
Ширина*, ГОСТ Р ЕН 822-2008, мм	1200
Длина*, ГОСТ Р ЕН 822-2008, мм	14 000/7000
Толщина*, ГОСТ Р ЕН 823-2008, мм	50/100
Площадь в упаковке*, м ²	16,8/8,4
Объем в упаковке*, м ³	0,84
Материал в единичной упаковке сжат, раз	3,2
Материал в упаковке Multipack сжат, раз	4

* Возможно изготовление других размеров под заказ.

РЕКОМЕНДАЦИИ ПО МОНТАЖУ

1. Материал должен быть обращен фольгированной стороной внутрь помещения.
2. Швы и стыки установленного материала следует проклеить скотчем из алюминиевой фольги. Перехлест полотенц должен быть не менее 50 мм.
3. Температура применения материала со стороны фольги не должна превышать 100 °С.



1. Несущий металлический каркас.
2. ISOVER KT 40-AL.
3. Пароизолирующий слой алюминиевой фольги ISOVER KT 40-AL.
4. Уплотнительная лента.
5. Профилированный лист.

Москва, ул. Электрозаводская, 27, стр. 8,
тел. (495) 775-15-10 (многоканальный), факс (495) 775-15-11

Санкт-Петербург,
тел. (812) 332-56-60, факс (812) 332-56-61

Ростов-на-Дону,
тел. (863) 250-00-55, факс (863) 218-18-55

Нижний Новгород,
тел./факс (831) 461-94-65

Екатеринбург,
тел./факс (343) 359-61-59

Новосибирск,
тел. (383) 363-07-12

Производство: 140300, Московская обл.,
Егорьевск, ул. Смычка, 60

www.isover.ru